

TCAシリーズ

- ◎全CAシリーズ共通のタップコレット
- ◎二面拘束クランプ採用により振れ精度向上
- ◎6種類の長さのコレットがあり高価なロングタップが不必要
- ◎安全装置なし
- ◎タップの角をつかむため回らない



二面拘束によるコレット装着



TCA型

◎クーラント対応

- OSGシンクロタップ用も別途製作可
- ISO・DIN規格にも対応
- オプションでクーラント2MPa対応（SB仕様の場合）



※タップ固定方法は以下の2種類があります。
 標準仕様……プッシュ式（ワンタッチロック）
 SB仕様……プッシュ式+サイドロック（止めネジ付き）

TCA-HP型

◎高圧クーラント対応（標準：5MPa）

- OSGシンクロタップ用も別途製作可（P67参照）
- ISO・DIN規格にも対応



TCA412-HP-S

※タップ固定方法はSB仕様のみとなります。

TCA型、TCA-HP型のご注文型式

型+タッピング能力範囲

TCA 412
 TCA1022
 TCA 412-HP
 TCA1022-HP



長さ仕様

-S
 -M
 -L
 -L+30
 -L+60
 -L+90



タップサイズ

-M 2
)
 -M24

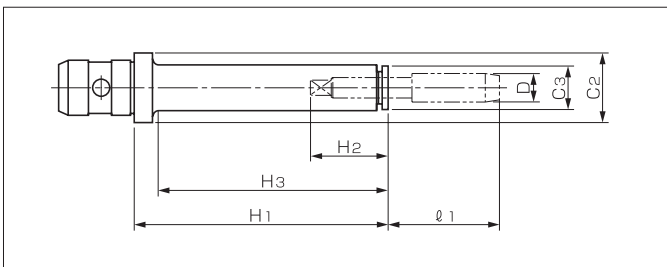


タップ固定方法

標準（表記なし）
 -SB

（例）TCA1022-HP-L+30-M12-SB

TCA型、TCA-HP型コレット寸法表



※寸法表の()内寸法は、SB仕様時のものです。
 ※TCA-HP型はSB仕様のみです。

※TCA型コレットには、タップ自動安全装置はついておりません。
 ※OSG製高速シンクロタップ用は、別途製作いたします。
 ※TCA412型のM2、M3用は「SKB型」専用のコレットです。TCA412-L+シリーズのM2、M3用コレットは製作できません。
 ※TCA1022型の「管用ネジ(P)」用タップは、ロングシャンク(全長100mm以上)をご使用下さい。JIS B4445、4446付属書の規格寸法品のタップは取付けられません。
 ※DIN、ISO規格タップ用も別途製作いたします。

単位mm

| 型 式 | TCA412-Lに比べて | | | | | | 30mm長い | | 60mm長い | | 90mm長い | | 止めネジ サイズ (SB仕様のみ) |
|----------|--------------|--------|----------|--------|----------|---------|--------------|--------------|--------------|----------|----------|----------|-------------------------|
| | TCA412-S | | TCA412-M | | TCA412-L | | ☆TCA412-L+30 | ☆TCA412-L+60 | ☆TCA412-L+90 | | | | |
| | H1 | H3 | H1 | H3 | H1 | H3 | H1 | H3 | H1 | H3 | | | |
| M 2~M 8 | 33(38) | 20(25) | 80(85) | 67(72) | 110(115) | 97(102) | 140(145) | 127(132) | 170(175) | 157(162) | 200(205) | 187(192) | M4 |
| M10~U1/2 | 33(39) | 20(26) | 80(86) | 67(73) | 110(116) | 97(103) | 140(146) | 127(133) | 170(176) | 157(163) | 200(206) | 187(193) | M5 |

| 型 式 | TCA1022-Lに比べて | | | | | | 30mm長い | | 60mm長い | | 90mm長い | | 止めネジ サイズ (SB仕様のみ) |
|---------|---------------|--------|-----------|--------|-----------|----------|---------------|---------------|---------------|----------|----------|----------|-------------------------|
| | TCA1022-S | | TCA1022-M | | TCA1022-L | | ☆TCA1022-L+30 | ☆TCA1022-L+60 | ☆TCA1022-L+90 | | | | |
| | H1 | H3 | H1 | H3 | H1 | H3 | H1 | H3 | H1 | H3 | | | |
| M10~M16 | 55(61) | 40(46) | 100(106) | 85(91) | 130(136) | 115(121) | 160(166) | 145(151) | 190(196) | 175(181) | 220(226) | 205(211) | M5 |
| M18~M24 | 55(60) | 40(45) | 100(105) | 85(90) | 130(135) | 115(120) | 160(165) | 145(150) | 190(195) | 175(180) | 220(225) | 205(210) | M6 |

※ **☆** の型式は受注生産のため納品までに時間がかかる場合があります。ご了承下さい。

単位mm

| タップサイズ D | | | C2 | C3 | TCA412-S TCA412-M | | TCA412-L TCA412-L+シリーズ | |
|----------|-------|------|----|----|----------------------|--------|---------------------------|--------|
| M | U | P | | | l1 | H2 | l1 | H2 |
| ☆M 2 | | | 31 | 16 | 20 | 20 | 20 | 20 |
| ☆M 3 | | | 31 | 16 | 25(20) | 21(26) | 25(20) | 21(26) |
| M 4 | | | 31 | 16 | 26(21) | 26(31) | 26(21) | 26(31) |
| M 5 | | | 31 | 16 | 34(29) | 26(31) | 29(24) | 31(36) |
| M 6 | U 1/4 | | 31 | 16 | 36(31) | 26(31) | 31(26) | 31(36) |
| | U5/16 | | 31 | 16 | 43(38) | 26(31) | 38(33) | 31(36) |
| M 8 | | | 31 | 16 | 43(38) | 27(32) | 38(33) | 32(37) |
| M10 | U 3/8 | | 31 | 20 | 48(42) | 27(33) | 43(37) | 32(38) |
| | | P1/8 | 31 | 20 | 27(21) | 28(34) | 27(21) | 28(34) |
| M11 | U7/16 | | 31 | 20 | 52(46) | 28(34) | 47(41) | 33(39) |
| M12 | | | 31 | 20 | 54(48) | 28(34) | 49(43) | 33(39) |
| | U 1/2 | | 31 | 20 | 56(50) | 29(35) | 51(45) | 34(40) |

| タップサイズ D | | | C2 | C3 | TCA1022-S TCA1022-M | | TCA1022-L TCA1022-L+シリーズ | |
|----------|-------|------|----|----|------------------------|--------|-----------------------------|--------|
| M | U | P | | | l1 | H2 | l1 | H2 |
| M10 | | | 47 | 20 | 37(31) | 38(44) | 37(31) | 38(44) |
| | U7/16 | | 47 | 20 | 41(35) | 39(45) | 41(35) | 39(45) |
| M12 | | | 47 | 20 | 43(37) | 39(45) | 43(37) | 39(45) |
| | U 1/2 | | 47 | 20 | 46(40) | 40(46) | 46(40) | 40(46) |
| M14 | U9/16 | | 47 | 27 | 47(41) | 41(47) | 47(41) | 41(47) |
| | U 5/8 | | 47 | 27 | 53(47) | 42(48) | 53(47) | 42(48) |
| M16 | | | 47 | 27 | 52(46) | 43(49) | 52(46) | 43(49) |
| M18 | U 3/4 | | 47 | 32 | 56(51) | 44(49) | 50(45) | 50(55) |
| M20 | | | 47 | 32 | 60(55) | 45(50) | 54(49) | 51(56) |
| M22 | U 7/8 | | 47 | 32 | 69(64) | 46(51) | 63(58) | 52(57) |
| M24 | | | 47 | 36 | 72(67) | 48(53) | 72(67) | 48(53) |
| | | P1/8 | 47 | 20 | 27(21) | 28(34) | 27(21) | 28(34) |
| | | P1/4 | 47 | 27 | 30(24) | 32(38) | 30(24) | 32(38) |
| | | P3/8 | 47 | 27 | 31(25) | 34(40) | 31(25) | 34(40) |
| | | P1/2 | 47 | 36 | 33(28) | 47(52) | 33(28) | 47(52) |

※ **☆** の型式は受注生産のため納品までに時間がかかる場合があります。ご了承下さい。